

# Realschule Vogelsang

Herzlich Willkommen



# Info-Abend - Tag der offenen Tür

## 1. Informationen:

- zur Schulform  
Realschule

## 2. Informationen:

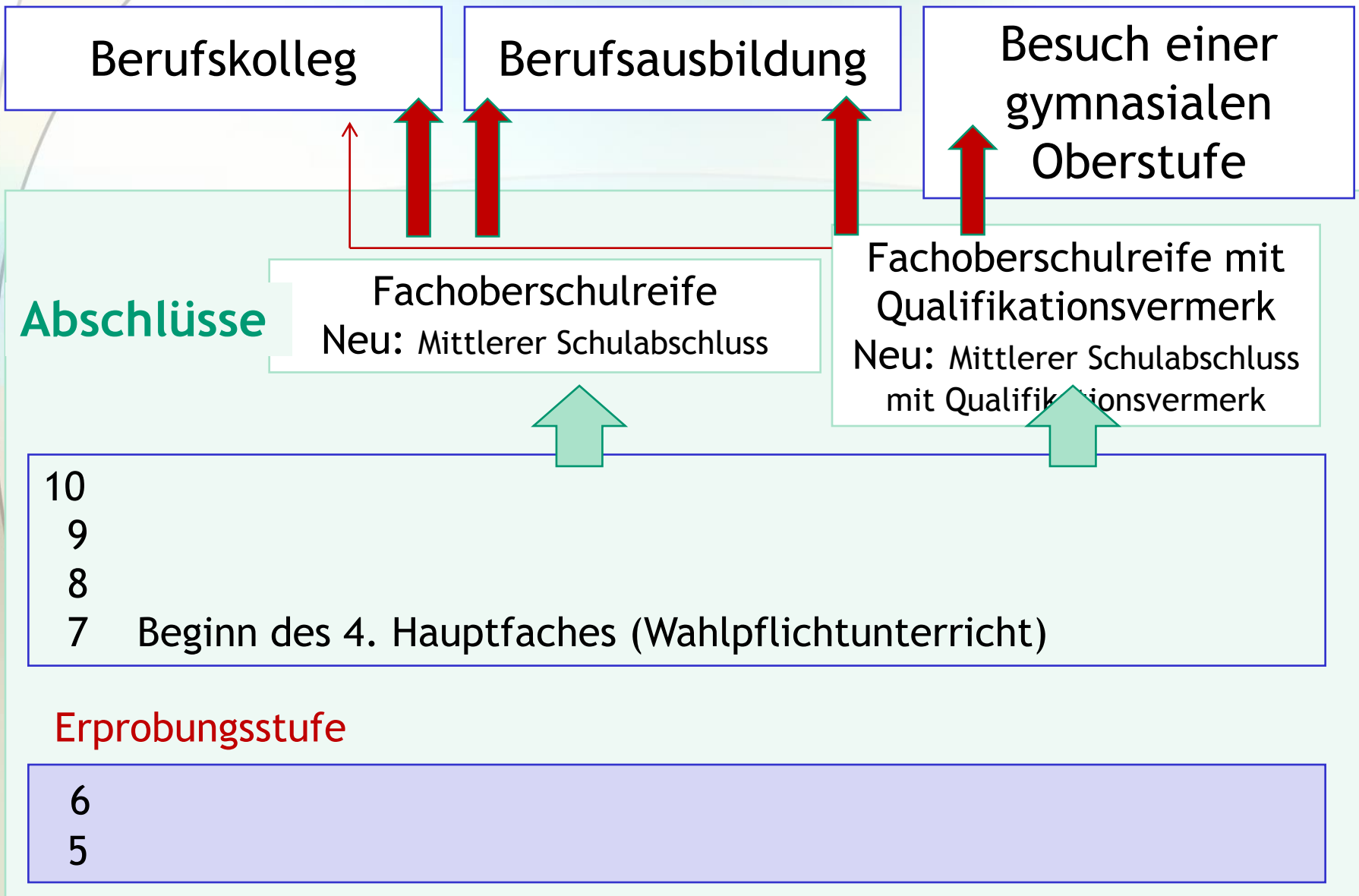
- zum Ganzttag und zur  
Zusammenarbeit im  
Schulzentrum Vogelsang

## 3. Informationen:

- zur Realschule Vogelsang



# Schullaufbahn Realschule



# Erprobungsstufe Jg 5/6

## Unterricht:

### Hauptfächer:

Deutsch, Mathematik, Englisch

### Nebenfächer:

Physik, Biologie, Erdkunde, Kunst, Musik, Sport, Geschichte, Politik

### Individuelle Förderung:

jedes Kind wird in den Lernzeiten seinen Stärken und Schwächen entsprechend gefördert

**Klassenstunde / Klassenrat / Sozialtraining**

**Erlebnispädagogische Klassenfahrt**



# Wahl des 4. Hauptfaches



- Französisch
- Sozialwissenschaften
- Informatik - Technik



**NEU:**



- Biologie - Chemie - Physik
- Kunst - Musik



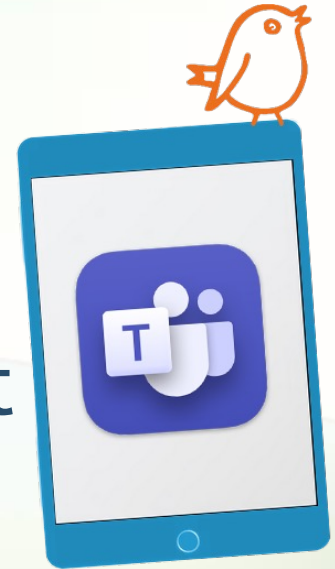


# Abschlüsse der Realschule Vogelsang

Abschlüsse	2020	2021	2022	2023
Mittlerer Schulabschluss nach Klasse 10	<b>33 %</b>	<b>33 %</b>	<b>33 %</b>	<b>35 %</b>
Mittlerer Schulabschluss mit Qualifikation nach Klasse 10	<b>59 %</b>	<b>59 %</b>	<b>59 %</b>	<b>61 %</b>
Hauptschulabschluss nach Klasse 9 oder 10	Der Hauptschulabschluss wird häufig an Schülerinnen und Schüler mit dem Förderbedarf Lernen vergeben.			

# Digitalisierung

- Präsentationstechnik in allen Räumen
- Einsatz digitaler Endgeräte im Bereich der individuellen Förderung
- Arbeit mit Teams
- Digitales Klassenbuch



# Ganztag im Vogelsang:

- Montag/Mittwoch Donnerstag als lange Tage mit Nachmittagsunterricht
- Hausaufgaben unter Aufsicht als Arbeitsstunden im Stundenplan
- Lernzeiten zur individuellen Förderung
- Berufsvorbereitung im 9. Jahrgang
- Vorbereitung auf den Abschluss im 10. Jahrgang





# Beispiel - Stundenplan

		Montag	Dienstag	Mittwoch	Donnerstag	Freitag
<b>1</b>	8.10 - 9.17					
<b>2</b>	9.25 - 10.32					
<b>Pause</b>	10.32 - 10.55					
<b>3</b>	10.55 - 12.02					
<b>4</b>	12.10 - 12.45 12.45 - 13.17					
<b>Pause</b>	13.17 - 13.45 13.45 - 14.15					
<b>5</b>	14.15 - 14.50 14.50 - 15.22					

# Ganzttag im Vogelsang:

Arbeitsgemeinschaften an den „kurzen Tagen“  
gemeinsam mit dem Gymnasium

Mittagspausenangebote:

**Mensa**



**Sport**



**Ganztagsräume**



		Montag	Dienstag	Mittwoch	Donnerstag	Freitag
<b>1</b>	8.10 - 9.17					
<b>2</b>	9.25 - 10.32					
<b>Pause</b>	10.32 - 10.55					
<b>3</b>	10.55 - 12.02					
<b>4</b>	12.10 - 12.45 12.45 - 13.17					
<b>Pause</b>	13.17 - 13.45 13.45 - 14.15					
<b>5</b>	14.15 - 14.50 14.50 - 15.22					

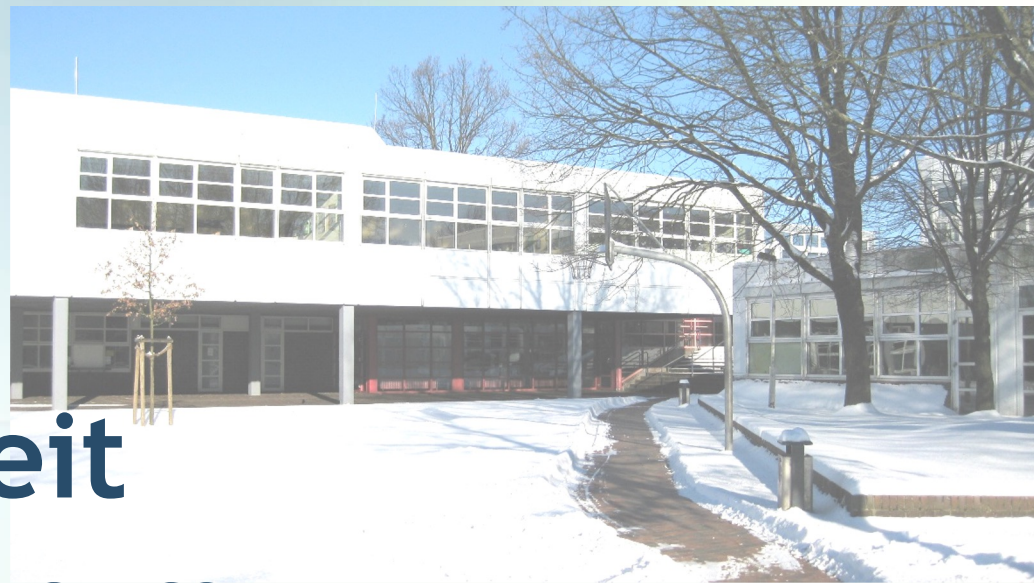
# Arbeitsgemeinschaften in Kooperation mit Solinger Vereinen, der Musikschule und anderen außerschulischen Partnern

## Dienstag

- Klettern
- Chor (Kl. 5+6)
- Kunst - Graphik und Design
- Handball
- Parcour
- Mädchen AG
- 3 - D - Druck
- Rechtskunde (Kl. 9 + 10)
- Schülerfirma
- upcycling

## Freitag

- Gitarre
- Musical - AG (ab Kl. 7)
- Theater
- Podcast
- Fußball
- Teamspiele
- Tanzen



# Zusammenarbeit im Schulzentrum

## Übergänge zwischen den Schulformen:

- während / nach der Erprobungsstufe
- nach dem 10. Schuljahr



## Ganztag:

- Gestaltung der Mittagspause und der Pausen
- Gemeinsames AG-Angebot



**im Alltag**  
- Streicherklassen



# Innovation

Schulentwicklung:

Neuausrichtung der WPU-Fächer

individuelle Förderung (Lernzeiten 2.0)

Kompetenzcurriculum

Modellschule für nachhaltige  
Entwicklung

Buddyschule

Mitarbeit im Netzwerk Zukunftsschule

# Tradition

Wertevermittlung

Wissensvermittlung

Lern- und

Leistungsbereitschaft

# Lernzeiten 2.0

## eigenverantwortliches Lernen in allen Jahrgänge



**Stufe 1** Aufgaben beenden, Selbstorganisation

**Stufe 2** Arbeit mit individuellem Fördermaterial -  
Westermann Diagnostik

**Stufe 3** Bearbeitung eines selbst gewählten Themas -  
Freiarbeit nach Montessori



# Kompetenzpass

- begleitet unsere Schülerinnen und Schüler während der gesamten Schulzeit
- in allen Fächern werden speziell dafür konzipierte Unterrichtsmodule durchgeführt
- Schwerpunkt auf 5 Kompetenzen:  
**Methodenkompetenz, soziale Kompetenz, Medienkompetenz, personale Kompetenz und Kommunikationskompetenz**



# Modellschule für nachhaltige Entwicklung

Wir müssen verstehen, was Nachhaltigkeit ist und welche Bedeutung sie für unsere Zukunft hat

- im Unterricht (fachliche Grundlagen und Projektarbeit)
- im Handeln (Blühwiese für Insekten, Gemüsegarten, Alltagshandeln,.....)



Nachhaltigkeit entsteht auch durch gesellschaftliche und kulturelle Teilhabe

- Erzielen bestmöglicher Abschlüsse
- Einbeziehung in kulturelle Angebote der Stadt Solingen

# Buddy-Schule

SCHÜLER\*INNEN  
ÜBERNEHMEN  
VERANTWORTUNG

Wir sind  
Streitschlichter,  
Sporthelfer,  
Ersthelfer, Pate, .....

Buddyprojekt „Übergang“  
mit Grundschulen der  
Umgebung



für das Schulleben

Aufeinander achten.  
Für einander da sein.  
Miteinander lernen.



# Schulleben am Vogelsang

# Klassenfahrten mit Schwerpunkt- setzung:



**Klasse 5/6:** erlebnisorientierte Fahrt in die nähere Umgebung  
**wir werden ein Team**

**Klasse 8:** Klassenfahrt ans Wattenmeer  
**wir erleben Nachhaltigkeit**

**Klasse 10:** Abschlussfahrt  
**wir sind eine Gemeinschaft**

# Und sonst???

Schule ohne  
Rassismus  
Thementage  
Projekttag  
Kulturscouts  
Theaterbesuche...



Wir bieten Ihnen neben den  
**Führungen am Samstag**  
auch gerne  
einen Termin für eine  
**individuelle Beratung** an.

Schauen Sie doch mal rein...  
[www.realschule-vogelsang.de](http://www.realschule-vogelsang.de)

# Realschule Vogelsang

Vogelsang 33

42653 Solingen

 0212 - 5998040

 0212 - 5998054

email: [info@realschule-vogelsang.de](mailto:info@realschule-vogelsang.de)

Internet: [www.realschule-vogelsang.de](http://www.realschule-vogelsang.de)

